



## FLOORING FESTIVAL

celebrate with

**wineo**

Besuchen  
Sie uns auf der  
**DOMOTEX 2020,**  
Halle 12,  
Stand Nr. C 57  
Wir freuen uns  
auf Sie!



# Wiesbadener Villa wird mit »Caparol Icons« durchgestylt

*Seit sechs Jahren gehört die Villa einem Geschäftsmann, der sich darin jedoch nie heimisch fühlte, weil ihn das konservative Design aus der Zeit des Vorbesitzers störte.*

**E**in kleiner Anlass – der Ausfall von ein paar Leuchten – gab den Anstoß für eine große Veränderung. Neue Leitungen mussten gelegt werden, und schnell kam eines zum anderen.

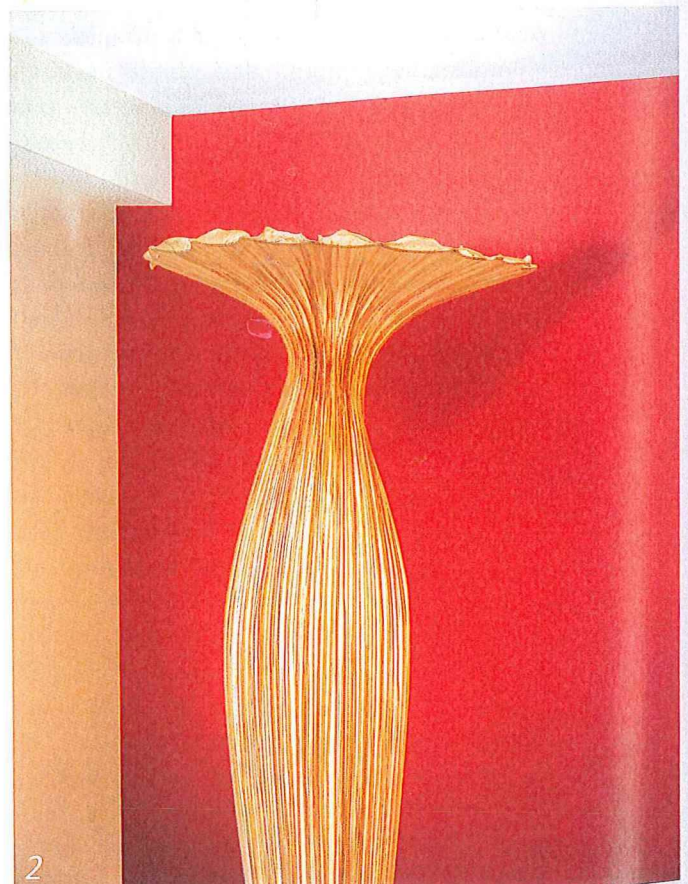
Warum den altmodischen Steinfußboden behalten, wenn Parkett doch

viel wohnlicher und wärmer wirkt? Im Wohnzimmer war ohnedies ein neuer Gaskamin fällig. »Rums, da hatte ich plötzlich ein Riesenprojekt am Hals«, sagt der sportliche Geschäftsmann. Bei der Verwirklichung seiner Idealvorstellungen machte er keine Kompromisse. Seine Villa soll von innen

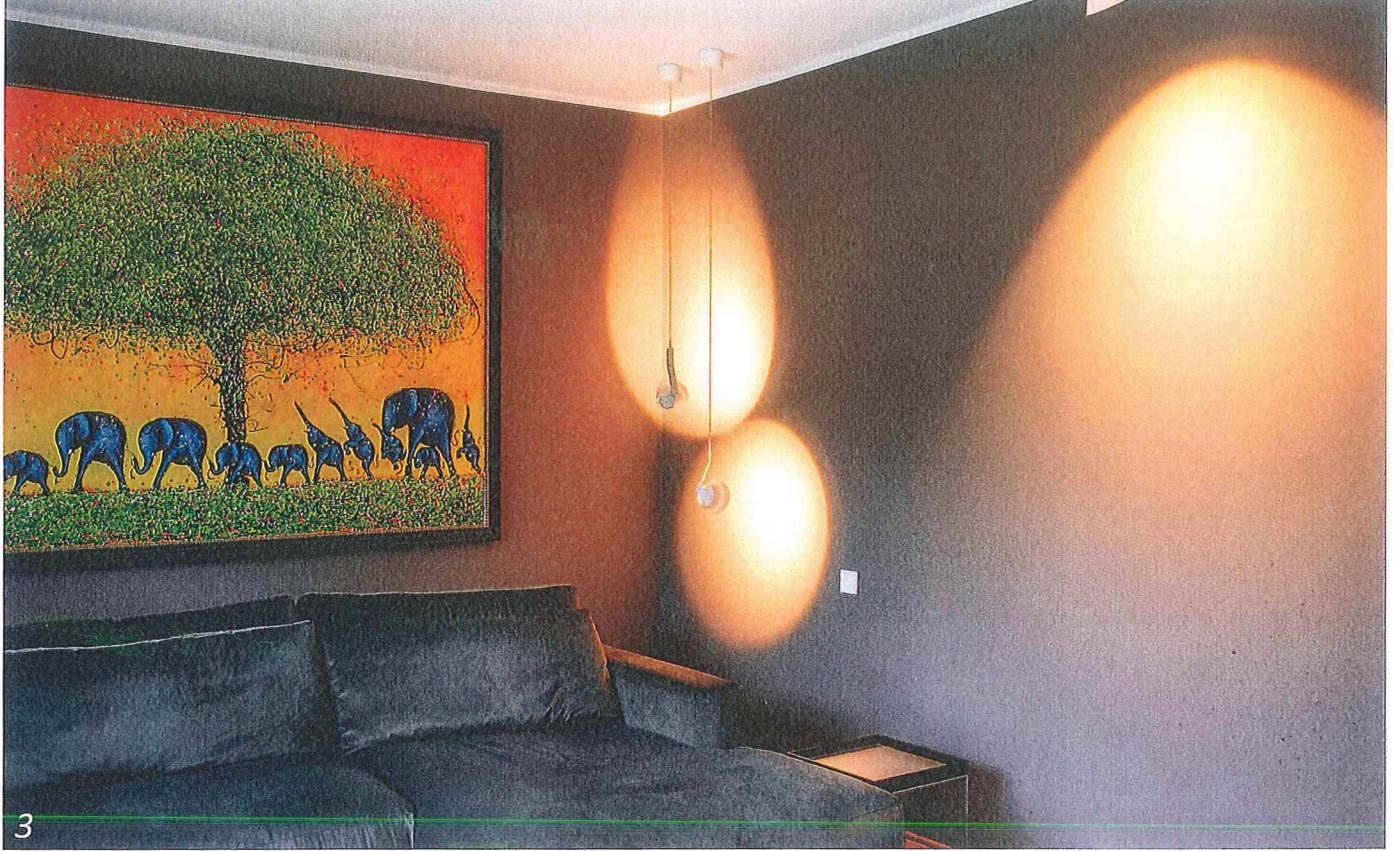
und außen modern, lässig und farbenfroh wirken. Er wünschte sich auch, dass die großformatigen, stark farbigen Bilder, die er von seinen Reisen mitgebracht hat und mit denen er sich gern umgibt, im Haus besser zur Geltung kommen.

Gemeinsam mit dem Mainzer Farbdesigner **Marcus Loewe (Loewe & More)** erarbeitete er für jeden Raum ein Farbkonzept, und von Anfang an bezog er auch die Lichtdesignerin **Beate Schulte (Lichtblick, Wiesbaden)** in den Gestaltungsprozess mit ein. »Die Farbtemperatur des Lichts muss auf die Wandfarbe abgestimmt sein. Kombiniert man die falschen Farbtemperaturen, wirken die Wandfarben unecht und werden farblich verzerrt«, erklärt Beate Schulte.

In Abstimmung mit dem Hausherrn erstellte sie ein Möblierungskonzept und







einen Plan mit Vorgaben für den Elektriker. Für alle Beteiligten war es eine spannende, nicht alltägliche Aufgabe, denn es kommt selten vor, dass zwei Designer gemeinsam etwas Neues und Schönes entstehen lassen.

### Schnelle Entscheidung für die Fassadenfarbe

Am schnellsten war die Entscheidung für die neue Fassadenfarbe gefallen. Das ursprüngliche Gelb der Außenwände verschwand unter einem »Muresko«-Anstrich mit der noblen Farbe Amber, einem Grauton mit leichtem Rosaschimmer, von dem sich Sprossenfenster und Fensterfassungen jetzt strahlend weiß abheben.

»Herr Loewe hat das Geschick und Talent, aus Gesprächen meine Vorstellungen herauszuhören«, lobt der Auftraggeber. Für die Innenräume wünschte er sich matte, gut deckende, kräftige Wandfarben, die er aus dem 120 Farbtöne umfassenden Farbfächer der anspruchsvollen Luxusfarben-Kollektion aussuchte. Mit »Caparol Icons« gestrichene Oberflächen wirken edel und samtig, ein Effekt, der auf den besonders hohen Anteil an Pigmenten zurückzuführen ist.

Bloß kein Grün und kein Blau – das machte der Geschäftsmann dem Main-

zer Farbdesigner zur Bedingung. Einverstanden war er dagegen mit den Grau-Nuancen für den Eingangsbereich und die Räume im Erdgeschoss, die er als »maskuline« Farben empfindet. Der Grundfarbton im Parterre ist nun helles Betongrau: der »Icons«-Farbton »Hommage to Berlin«. Durch die Kombination mit dem zarten Mausgrau von »Code Lisa« wird Abwechslung und Lebendigkeit erzielt.

Ohne Türen gehen die offene Küche, Essbereich, Wohnzimmerinsel und Fernsehraum ineinander über. Die Wandfarben heben ihre jeweiligen Funktionen hervor. Im TV-Raum, in den sich der Wiesbadener Geschäftsmann gern zum Lesen zurückzieht, umgibt ihn der warmtonige, graubraune Farbton »Chesterfield« – ein Klassiker. Der an der Wand befestigte Großbildschirm mit Framedesign ist eine Art Kunstgalerie auf Knopfdruck. Aus einer großen Auswahl kann ein digitales Foto ausgewählt werden, das als Standbild wie ein fest installiertes Wandbild wirkt.

### Optische Verbindung zwischen Wohnraum und Küche

Alle Grautöne im Wohnzimmer sind sensibel auf die Metallteile des Kamins abgestimmt. Aber auf der Wand hinter

**1** Durch die Zonenbeleuchtung der Decke wird der Sitzbereich im Wohnzimmer besonders hervorgehoben. Von der bunten Sofalandschaft aus fällt der Blick durch die Glastüren auf den Garten und den modernen Kamin.

**2** Wie ein Blütenkelch öffnet sich die kostbare, handgefertigte Leuchtskulptur Morning Glory (Prunkwinde) in Richtung der Decke des Schlafzimmers. Design wurde sie von der Israelin Ayala Serfaty.

**3** Der Hausherr wünschte sich eine Umgebung, in der seine farbintensiven großen Bilder zur Geltung kommen. Hier werden sie mit Lichtspots umspielt.

der modularen bunten Polstergarnitur von Roche Bobois dominiert das samtige Dunkelrot von »Burlesque«. Diese gesprächsfördernde Farbe wird von Graubraun-Taupe (»Nouvelle Vague«) und coolem Graphitgrau (»Rock 'n' Roll«) in Schach gehalten. Ein Wandstreifen in dem kräftigen Rotton stellt die optische Verbindung zwischen dem Wohnraum und der offenen Küche her.

Weil die Sofalandschaft mit ihrem extravaganen Muster- und Farbenmix besonders hervorgehoben werden sollte, zog Lichtdesignerin Beate Schul-



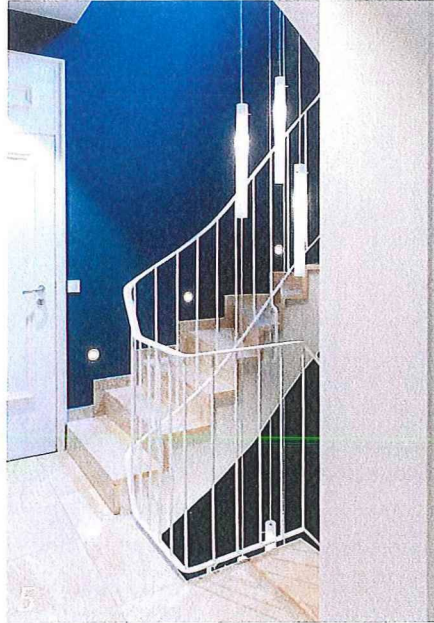
## Wand/Fassade



te über diesem Bereich ein um wenige Zentimeter abgehängtes Deckenfeld ein, das durch Öffnungen zur Rohdecke unterbrochen und indirekt beleuchtet wird. Die Deckenelemente können per LED-Controller in allen Farben des Regenbogens und allen Sättigungsgraden, aber auch in einem eleganten Warmweißton zum Erstrahlen gebracht werden. Es ist also möglich, die Sofazone zu jeder Tages- und Nachtzeit in jede gewünschte Lichtstimmung zu tauchen. Gelungen ist Schulte auch die Verzauberung des Essbereichs durch die schwebende Komposition von mehrfarbigen Glaslampen in Kugel- und Tropfenform.

### Atmosphärisches Blau im Treppenhaus

Im Treppenhaus begleitet das Petrolblau von »Skater« den Besucher ins obere Stockwerk. Aus diesem atmosphärischen Blau heraus strahlen Lichtspots in Fußhöhe der Stufen wie Sterne im Nachthimmel. Diese Treppenstufenleuchten folgen dem runden Treppenlauf, sorgen für Trittsicherheit und betonen die warmen Steinstufen



sowie die Architektur des Treppenhauses. Eine Lichtinstallation erstreckt sich über alle Stockwerke. Zur Aufhellung und Betonung der dunklen Wandflächen und als verbindendes Element zwischen den Geschossen wurde sie von der schrägen Deckenfläche bis ins Untergeschoss nach unten abgependelt. Mit feinen Stahlseilen verbunden sind lange Zylinder aus opalweißem, mattem, handgearbeitetem Glas, die das Treppenauge im Ganzen erhellen. Die matten weißen Gläser nehmen den opaken Charakter der Wandfarbe auf und stehen in einem schönen Kontrast zu dem recht dunklen, warmen Petrolfarbton. Diese Beleuchtung kann geschossweise zugeschaltet und gedimmt werden.

### Das Schlafzimmer war schwierig zu gestalten

Schwierig zu gestalten war das Schlafzimmer mit dem Einbauschränk und den fünf Fenster- oder Terrassenöffnungen. Es sollte unbedingt eine meditative Ecke bekommen. Als Akzentfarbe kam hier – und im Arbeitszimmer – wieder aktivierendes »Burlesque«

*4 Farbe, Licht und Material verbinden sich zu einem perfekten Raumerlebnis in einer Wiesbadener Villa. Um dieses Ergebnis zu erzielen, wirkten viele Experten mit (von links): Caparol-Außendienstmitarbeiter Claus Fehr, der Mainzer Farbdesigner Marcus Loewe, die Lichtdesignerin Beate Schulte, der Bauherr und Stefan Sobert.*

*5 Eine Lichtinstallation erstreckt sich über alle Stockwerke des Treppenhauses. Zylinder aus opalweißem Glas erhellen das Treppenauge und sind ein schöner Kontrast zu dem Petrol-Ton »Skater«.*

*Fotos: Caparol Farben Lacke Bautenschutz / Offert Albers*

zum Einsatz, abgemildert durch den hellbraunen Wildlederton »Boogaloo«. Im Gästezimmer überrascht das frische Pink von »Bubblegum« an der Stirnwand, ein Farbton voller Süße und dem Flair der japanischen Kirschblüte. Sämtliche Maler- und Rigipsarbeiten – etwa die abgehängte Decke für die Leuchten – wurden vom Meisterbetrieb Farbpunkt Sobert & Ierardi ausgeführt, an den sich anspruchsvolle Kunden mit ihren vielfältigen und extravaganen Wünschen seit 2001 wenden.

Giovan B. Ierardi hat auch die Kaminbank und die Sitzbank des Fernsehraums mit »Pandomo Studio« im Betonlook beschichtet. Er sagt: »Die brillanten, sehr gut deckenden »Caparol Icons«-Farben sind auf dem Markt etwas ganz Besonderes. Da wir großen Wert auf Qualität legen, werden wir unseren Kunden in Zukunft die Farben der »Caparol Icons«-Serie empfehlen.« Seit ihrer Umgestaltung und dem Einzug neuer Möbel wirkt die Villa repräsentativ, in sich stimmig, doch nicht protzig. Das entspricht ganz dem Charakter ihres Besitzers. ■